

Мобильная система досмотра днища автомобиля

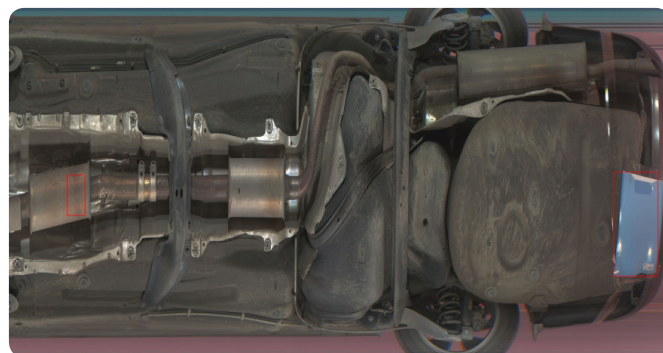
B2scan DD-M

Мобильная система досмотра днища автомобиля B2scan DD-M предназначена для досмотра нижней части широкого спектра транспортных средств. Она позволяет быстро и точно определить скрытые и запрещенные к ввозу и вывозу предметы, которые могут быть спрятаны под автомобилем. Система досмотра днища автомобиля значительно сокращает время проведения досмотровых процедур, экономит человеческие ресурсы, а также благодаря своей мобильности может эксплуатироваться в разных условиях.



Особенности

- Портативная конструкция, обеспечивающая возможность транспортировки
- Сборка и монтаж мобильной системы в кратчайшие сроки
- Инновационная линейная камера сканирование всех типов транспортных средств до 27 000 кадров в секунду
- Интеллектуальная система распознавания регистрационных номеров автомобиля
- Выделение подозрительных областей, располагающихся под днищем автомобиля



- Автоматическое сохранение до 100 000 изображений, а также автоматическое удаление устаревших снимков
- Противотуманная система с яркими светодиодами, обеспечивающая четкое и полное изображение без каких-либо искажений
- Возможность масштабирования, сортировки, отбора изображений по времени и результатам сканирования
- Соединение с ПК, камерой, турникетом (воротами или шлагбаумом), системами предупреждения столкновений
- Допустимая скорость проезжающего транспортного средства:
< 30 км/ч с системой автоматического определения номерного знака
< 70 км/ч без системы автоматического определения номерного знака
- Одновременное сканирование в двух направлениях - встречно и по ходу движения
- После обработки полученного изображения, возможно открыть архивные изображения и сравнить актуальные и архивные данные
- Оператор может осуществлять удаленное управление системой DD-M на расстоянии до 35 м

www.b2scan.ru





Технические характеристики

Допустимая нагрузка:	до 30 тонн
Эффективное поле обзора:	170°
Разрешение изображения:	до 12000x6144 пикселей
Ширина сканируемого объекта:	< 4 м
Класс пылевлагозащищенности:	IP68
Вес сканирующего устройства:	16 кг
Габариты сканирующего устройства:	400 x 350 x 78 мм
Интерфейс связи:	RS232/RS422
Температурный режим работы:	от -25°С до +60°С
Температурный режим хранения:	от -40°С до +75°С
Электропитание:	AC 110-242 В, 50-60 Гц
Светодиодная подсветка	100 Вт



Сканер днища автомобиля



Рабочее место оператора



Резиновые полосы зоны торможения



Камера для распознавания номерных знаков