

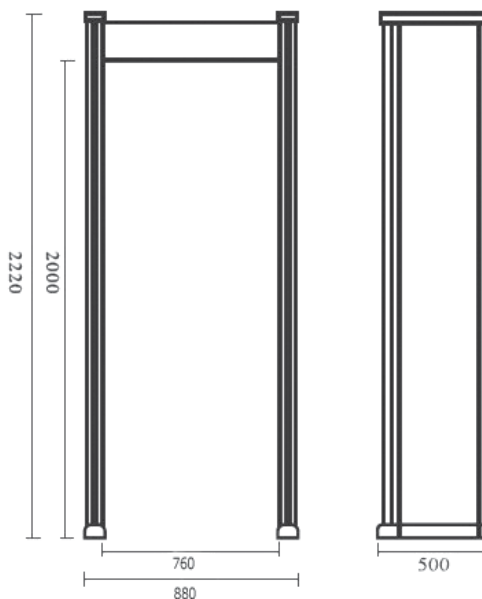
Арочный металлодетектор
с интегрированной системой
радиационного контроля

B2scan SD1000-RC-09



Область применения:

предназначен для точного обнаружения металлических, радиоактивных и делящихся предметов и материалов на теле и одежде человека.



Размеры металлодетектора:

- Общий вес нетто: 72 кг
- Внешние габариты:
2220 мм (в) x 880 мм (ш) x 500 мм (г)
- Внутренние размеры:
2000 мм (в) x 760 мм (ш) x 500 мм (г)
- Рабочая температура:
0°C до +55°C

Оборудование прошло обязательную и добровольную сертификацию, действующую на территории РФ. Технические характеристики и комплектация товара могут быть изменены производителем без уведомления.

www.b2scan.ru

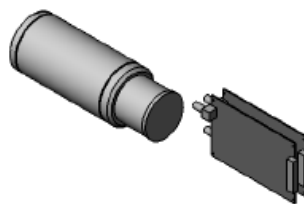


Характеристики металлодетектора

- Светодиодная индикация обнаруженных предметов на дисплее блока управления и боковых панелях.
- Регулируемое количество зон обнаружения 6,12 или 18 зон.
- Звуковая и световая сигнализация: регулировка длины, громкости и мелодии сигнала.
- Передовая широкополосная технология обнаружения обеспечивает требуемую селективность, позволяет работать в режимах обнаружения смешанных, черных или цветных металлов.
- Автоматическая компенсация воздействия помех.
- Двухуровневая защита от несанкционированного доступа:
ПО защищено паролем, блок управления закрывается на ключ.
- Многоуровневая независимая регулировка чувствительности. Возможность определить скрепку на максимальном уровне чувствительности.
- 72 предустановленных программы селективного обнаружения, возможность создания собственных программ.
- Ширина прохода: 760 мм, опционально до 1000 мм.
- Минимальное расстояние между детекторами: 0.3 м без кабеля синхронизации.
- Возможность подключения кабелей питания и Ethernet, слева, справа и сверху металлодетектора.
- Индикаторы «Стой/Иди» на лицевой панели металлодетектора
- «Сухие контакты» для подключения стороннего оборудования (турникет, шлюз, камера и т.д.)
- 4 режима работы интеллектуальных счетчиков пассажиропотока
- Режим «Антипроброс».
- Встроенный источник бесперебойного питания для 20 часов автономной работы: опционально.
- Регистратор событий на SD-карту: опционально.
- Модуль компьютерного управления: возможность подключения к компьютеру по USB, Ethernet, Bluetooth
- Мобильное приложение для управления металлодетектором со смартфона или планшета
- Передача данных по локальной сети с использованием протоколов семейства TCP/IP
- Обмен информацией с системой сбора результатов технического мониторинга и контроля с использованием унифицированных протокола передачи данных и формата метаданных, разработанного на основе XML.
- Сетевое напряжение: AC100В~242В, 50/60 Гц
- Частота сигнала 7000-8999 Гц (регулируемая)
- Потребляемая мощность: <20 Вт

Характеристики модуля радиационного контроля КРП-09

- Светодиодная индикация обнаружения радиоактивных материалов на дисплее блока управления.
- Энергия регистрируемого Устройством гамма-излучения составляет от 0,05 до 3,0 МэВ.
- Пороги обнаружения соответствует требованиям постановления правительства №969 от 26.09.2016 г.
- Частота ложных срабатываний – не более 10^{-5} (0,001%).
- Время непрерывной работы – 24 часа в сутки, 7 дней в неделю.
- Изменение чувствительности при изменении температуры в пределах рабочих условий применения составляет не более $\pm 2\%$.
- Изменение чувствительности при изменении напряжения электропитания в пределах рабочих условий применения составляет не более $\pm 2\%$.
- Устройство обеспечивает автоматическую классификацию тревог по степени опасности (не менее трех степеней).
- Контролируемое пространство Устройства представляет собой сферу радиусом 2м с центром в месте расположения радиомонитора и соответствует требованиям Правительства РФ №969 от 26.09.2016г.



www.b2scan.ru

